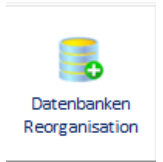


Systemabsturz direkt nach Passworteingabe

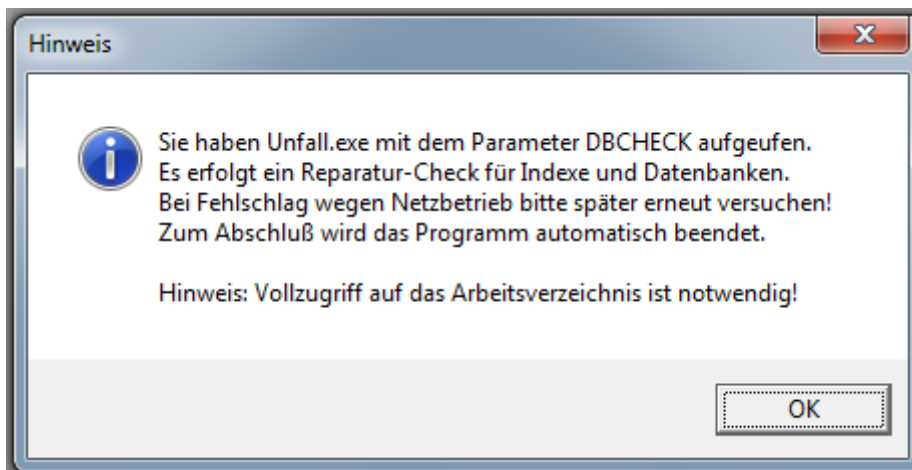
Es kann vorkommen, dass durch Störungen im Netzwerkbetrieb die Index-Dateien (Sortierungen) einer PC-ASM-Datenbank nicht mehr einwandfrei sind.



Solche Störungen behebt die Funktion „Datenbanken Reorganisation“ im Generalmenü.

Bei Nutzung der Zugangskontrolle mit Passworteingabe kann es vorkommen, dass durch eine Index-Störung das General-Menü nicht mehr angezeigt werden kann, weil PC-ASM bereits vorher abstürzt.

Hier hilft der [Parameterruf mit Windows-Start oder DOS-BOX](#) → **UNFALL.EXE DBCHECK**



Mit diesem Aufruf wird die Datenbank-Reorganisation direkt von PC-ASM ohne Menü-Auswahl gestartet.

Eine weitere Option (für Experten) ist das Löschen aller Index-Dateien im Installationsverzeichnis des PC-ASM. Dies sind Dateien mit der Erweiterung „NTX“.

Beim erstmaligen Neustart des PC-ASM wird das Fehlen der Sortierdateien erkannt. Alle Indexdateien werden dann frisch erzeugt.