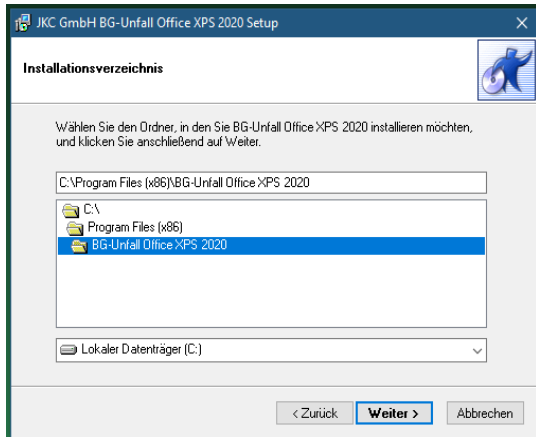


Installation und Quick-Start



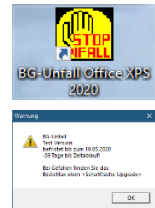
DOWNLOAD & INSTALLATION

Download **BG_Unfall_Zip-Datei** in ein temporäres Datenverzeichnis.
 Nach Entpacken erhalten Sie die Datei „SETUP.EXE“, die Sie ausführen.
 Das angebotene Installationsverzeichnis ändern Sie optional nach C:\Test oder nach Netzlaufwerk.
 Windows ist rechtemäßig unter C:\Programme sehr restriktiv!



Hinweis:

BG-Unfall schreibt keine Windows-Registry-Einträge und kann deshalb sehr flexibel installiert und verteilt werden. BG-Unfall arbeitet mit Datenbanken. Sie benötigen deshalb auf das Installationsverzeichnis **Vollzugriff** (lesen, schreiben, löschen, neue Dateien erzeugen). **Ggf. das Programm als Admin ausführen** (falls nach Start die Meldung kommt „Zeitablauf“. Dann konnte BG_UNFALL Ihre Lizenzdatei wegen fehlender Schreibrechte nicht erzeugen“). Die Installation legt auf dem Desktop des Anwenders ein Start-Icon „STOP UNFALL“ an. Die Probeversion enthält alle Ausbaustufen und läuft ab Installation für 60 Kalendertage. Bei Gefallen können Sie Ihren dauerhaften Freischaltcode bestellen (Schaltfläche <BG-Unfall Upgrade>. Ansonsten können Sie das Installationsverzeichnis mit dem Windows-Explorer löschen.



QUICK-START

Quick-Start

Ihre erste Unfallanzeige in 3 Minuten.

1. Klicken Sie oben auf die Schaltfläche **Unfallanzeige**

Sie finden dort die Beispiel-Unfallanzeige „Pechvogel“

2. Lesen Sie das grüne Notizfeld mit den Schritten zum Ausdruck der Anzeige und der Anpassung mit Ihren Stammdaten.

Es lohnt sich, die PDF-Kompaktanleitungen zu lesen. Anhand der Beispiele werden Sie BG-Unfall sehr schnell produktiv nutzen können.

